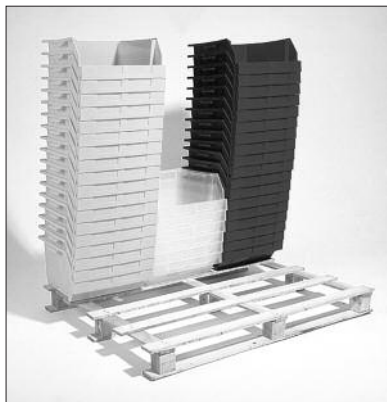


BACS PICK IN



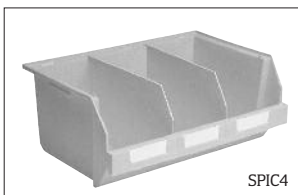
Polyéthylène haute densité.

Gerbables et emboîtables.

70 % de gain de place en position emboîtée.

Accrochage latéral par la poignée.
Forte résistance : 200 kg en position 4/1.

Coloris disponible : bleu ou jaune.



SPIC4

BACS PICK IN		
Code	P.U.H.T.	
		1
SPIC1	16,40	13,90
Dim. ext. 400 x 400 x 240 Volume : 28 l Divisible en 2		
Code	P.U.H.T.	
	1	15
SPIC4	23,90	20,30
Dim. ext. 600 x 400 x 250 Volume : 45 l Divisible en 3		
SÉPARATEUR		
Code	P.U.H.T.	
SPIC2	5,10	

-15% déjà calculé
Jusqu'au 30/11/2017



Code	Coloris	Dim. Ext P x L x H (mm)	Vol (l)	Pds (gr)	Colis de	P.U.H.T. le bac	
						par 1 colis	par 2 colis
TK02	R : rouge	160 x 100 x 70	1	70	36	0,96	0,81
TK03		230 x 140 x 125	4	210	24	2,40	2,04
TK04	B : bleu	330 x 200 x 150	10	450	12	5,04	4,28
TK05		460 x 305 x 175	28	1350	4	11,00	9,35

BACS ET ARMOIRES^Δ "STANDARD"

BACS : Conçus en polypropylène. Résistants aux chocs, graisses, bases, acides.
Qualité alimentaire. 2 coloris au choix : bleu, rouge.

ARMOIRES : Structure en tôle 8/10e.
Peinture époxy coloris gris.
Tablettes fixes.
Les modèles avec portes sont livrés avec 2 clefs.
Livrées prêtes à monter.



AP40



ASP84



AP84



ASP32



AP32

-10% déjà calculé
Jusqu'au 30/11/2017

ARMOIRE 40 BACS 4 l				ARMOIRE 84 BACS 1 l				ARMOIRE 32 BACS 10 l			
Dim. Ext. 760 x 260 x 1600				Dim. Ext. 760 x 260 x 1600				Dim. Ext. 960 x 400 x 1600			
SANS PORTES		AVEC PORTES		SANS PORTES		AVEC PORTES		SANS PORTES		AVEC PORTES	
Code	ASP40	Code	AP40	Code	ASP84	Code	AP84	Code	ASP32	Code	AP32
P.U.H.T.	383 ^{+ ec 0,08}	P.U.H.T.	442 ^{+ ec 0,08}	P.U.H.T.	389 ^{+ ec 0,78}	P.U.H.T.	391 ^{+ ec 0,98}	P.U.H.T.	408 ^{+ ec 0,93}	P.U.H.T.	477 ^{+ ec 1,17}

Coloris des bacs : rajouter au code R : rouge B : bleu

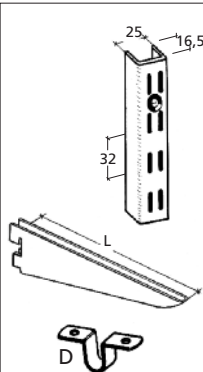
ÉLÉMENTS MURAUX^Δ

RAILS ACIER MURAUX

Acier profilé galvanisé à fixer au mur.
Reçoivent les eurobacs uniquement.



Longueur	Code	Prix U.H.T.
500	SBC10	5,03
1025	SBC22	11,84



CRÉMAILLÈRES acier 25 X 17 X 2 mm

Long.	960	1600	1920	2240	2400
Code	CR96 B	CR160 B	CR192 B	CR224 B	CR241 B
P.U.H.T.	4,80 ^{+ ec 0,05}	7,40 ^{+ ec 0,09}	8,90 ^{+ ec 0,09}	10,70 ^{+ ec 0,09}	11,30 ^{+ ec 0,09}

CONSOLES profilé ép. 2 mm

Long.	220	270	320	370	470
Charge	90 kg	90 kg	80 kg	75 kg	75 kg
Code	CO22B	CO27B	CO32B	CO37B	CO47B
P.U.H.T.	2,60 ^{+ ec 0,02}	2,90 ^{+ ec 0,02}	3,90 ^{+ ec 0,02}	4,40 ^{+ ec 0,02}	5,70 ^{+ ec 0,02}

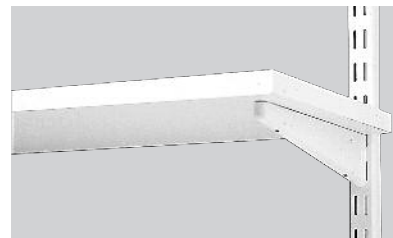
FIXATIONS pour tablettes bois

Type	Code	Condition ¹	P.H.T.
Double	SET D	Sachet de 6	3,40 ^{+ ec 0,02}

ÉTAGÈRES MURALES

Système souple et modulable pour l'équipement de vos magasins, laboratoires, bureaux, etc.
Crémaillères fixées par vis TF06.

Coloris : blanc



^Δ Nos prix s'entendent HT + éco-contribution (ec) HT sous réserve de modification liée à l'application de l'article R-543-247 du code de l'environnement.