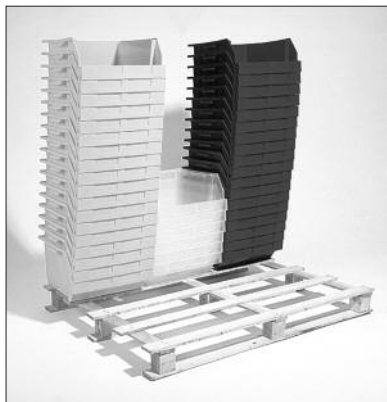


BACS PICK IN



Polyéthylène haute densité.

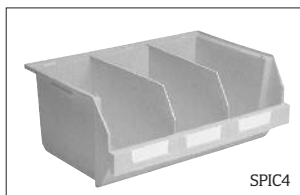
Gerbables et emboîtables.

70 % de gain de place en position emboîtée.

Accrochage latéral par la poignée.

Forte résistance : 200 kg en position 4/1.

Coloris disponible : bleu ou jaune.



SPIC4

BACS PICK IN		
Code	P.U.H.T.	
		1
SPIC1	16,70	14,20
Dim. ext. 400 x 400 x 240 Volume : 28 l Divisible en 2		
Code	P.U.H.T.	
	1	15
SPIC4	24,50	20,80
Dim. ext. 600 x 400 x 250 Volume : 45 l Divisible en 3		
SÉPARATEUR		
Code	P.U.H.T.	
SPIC2	5,20	

Jusqu'au 30/04/2018

-15%
déjà
calculé



Code	Coloris	Dim. Ext P x L x H (mm)	Vol (l)	Pds (gr)	Colis de	P.U.H.T. le bac	
						par 1 colis	par 2 colis
TK02	R : rouge	160 x 100 x 70	1	70	36	0,97	0,82
TK03		230 x 140 x 125	4	210	24	2,42	2,06
TK04	B : bleu	330 x 200 x 150	10	450	12	5,10	4,34
TK05		460 x 305 x 175	28	1350	4	11,20	9,52

BACS : Conçus en polypropylène. Résistants aux chocs, graisses, bases, acides. Qualité alimentaire. 2 coloris au choix : bleu, rouge.

ARMOIRES : Structure en tôle 8/10e. Peinture époxy coloris gris. Tablettes fixes. Les modèles avec portes sont livrés avec 2 clefs. Livrées prêtes à monter.



AP40



ASP84



AP84



ASP32



AP32

ARMOIRE 40 BACS 4 l				ARMOIRE 84 BACS 1 l				ARMOIRE 32 BACS 10 l			
Dim. Ext. 760 x 260 x 1600				Dim. Ext. 760 x 260 x 1600				Dim. Ext. 960 x 400 x 1600			
SANS PORTES		AVEC PORTES		SANS PORTES		AVEC PORTES		SANS PORTES		AVEC PORTES	
Code	ASP40	Code	AP40	Code	ASP84	Code	AP84	Code	ASP32	Code	AP32
P.U.H.T.	387 ^{+éc 0,08}	P.U.H.T.	446 ^{+éc 0,08}	P.U.H.T.	392 ^{+éc 0,78}	P.U.H.T.	439 ^{+éc 0,98}	P.U.H.T.	458 ^{+éc 0,93}	P.U.H.T.	540 ^{+éc 1,17}

Coloris des bacs : rajouter au code R : rouge B : bleu

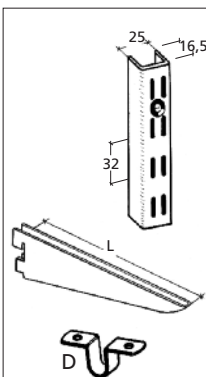
ÉLÉMENTS MURAUX^Δ

RAILS ACIER MURAUX

Acier profilé galvanisé à fixer au mur. Reçoivent les eurobacs uniquement.



Longueur	Code	Prix U.H.T.
500	SBC10	5,17
1025	SBC22	12,20



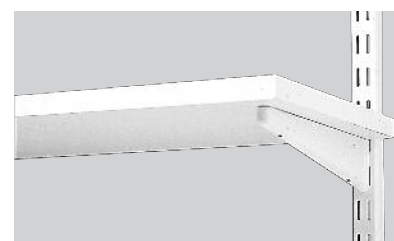
CRÉMAILLERES acier 25 X 17 X 2 mm

	960	1600	1920	2240	2400
Long.	960	1600	1920	2240	2400
Code	CR96 B	CR160 B	CR192 B	CR224 B	CR241 B
P.U.H.T.	5,00 ^{+éc 0,05}	7,70 ^{+éc 0,09}	9,30 ^{+éc 0,09}	11,20 ^{+éc 0,09}	11,90 ^{+éc 0,09}
CONSOLES profilé ép. 2 mm					
Long.	220	270	320	370	470
Charge	90 kg	90 kg	80 kg	75 kg	75 kg
Code	CO22B	CO27B	CO32B	CO37B	CO47B
P.U.H.T.	2,70 ^{+éc 0,02}	3,00 ^{+éc 0,02}	4,10 ^{+éc 0,02}	4,60 ^{+éc 0,02}	6,00 ^{+éc 0,02}
FIXATIONS pour tablettes bois					
Type	Code	Condition'	P.H.T.		
Double	SET D	Sachet de 6	3,40 ^{+éc 0,02}		

ÉTAGÈRES MURALES

Système souple et modulable pour l'équipement de vos magasins, laboratoires, bureaux, etc. Crémaillères fixées par vis TF06.

Coloris : blanc



^Δ Nos prix s'entendent HT + éco-contribution (ec) HT sous réserve de modification liée à l'application de l'article R-543-247 du code de l'environnement.